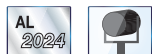


NCC系列V型固定架



说明:

NCC 系列是卓立汉光开发的用于装夹各类圆柱型光学器件的专用固定架，可以夹持梯度折射率透镜、激光器、光纤准直器等，是卓立汉光“N 系列”新型调整架中的一个系列产品。

特点:

- 优质材料：主体采用优质铝合金，表面黑色阳极氧化处理
- 稳定结构：
 - ①采用压臂和V型槽的装夹结构，保持3点接触稳定可靠
 - ②窄缝式压紧锁紧结构，具有可靠的夹紧力
- 通用性强：可夹持多种规格的圆柱型光学器件，直径范围 $\phi 2 \sim \phi 50\text{mm}$

选型表:

型号	NCC10	NCC20	NCC50
装卡直径(mm)	$\phi 2 \sim \phi 10$	$\phi 5 \sim \phi 20$	$\phi 15 \sim \phi 50$
主体材质及表面处理	铝合金，黑色阳极氧化处理		
总体高度(mm)	33.5	47	81
总体宽度(mm)	20	45.5	62.5
V型槽宽度(mm)	8.5	14.5	48
安装孔	M4	M4	沉孔 $\phi 11$
自重(g)	15	38	375

关联产品:



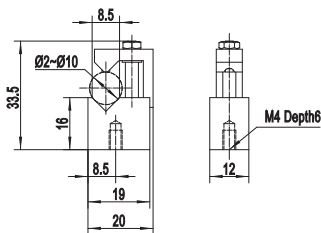
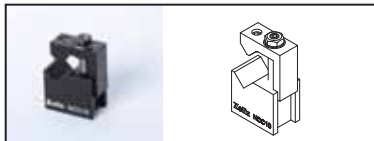
圆柱体



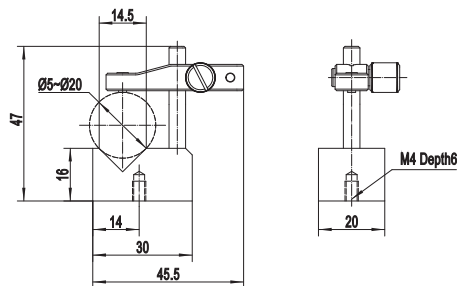
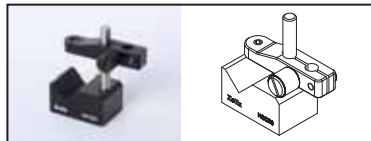
连接附件

尺寸图:

NCC10



NCC20



NCC50

