

FI-RXM-S 傅里叶变换近红外光谱仪

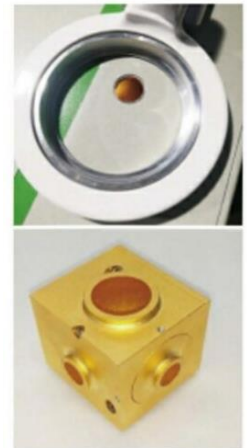
产品介绍

FI-RXM-S 是公司经过多年的探索与实践发布的一款全波段的高性能傅里叶变换近红外产品。该产品采用积分球漫反射系统，很好的解决了固体样品漫反射测定时光谱匀化问题，适用于各类固体产品如饲料类、乳制品类、食品类以及纺织品等其它类产品的分析，满足您日常品控的需求。该产品配备了国际同类产品相当水准的积分球漫反射测量通道，为检测固体样品提供了又一解决方案。



产品特点

- 傅里叶技术的高分辨，近红外全谱区覆盖，适用于绝大部分实验室检测需求；
- 内置全镀金积分球、内置自动切换镀金背景；
- 光谱具有高度可重复性；
- 软件易懂、操作简单；
- 快速准确多组分定量定性分析；
- 多种光谱预处理方法和自动建模功能，可对多组分含量分别建模以及多组分同时预测；
- 良好的密封防潮性能，软件实时显示仪器内部温度和湿度数值，并有湿度自动报警功能；
- 以客户需求为导向，可 OEM、定制专属产品和不同检测配件。



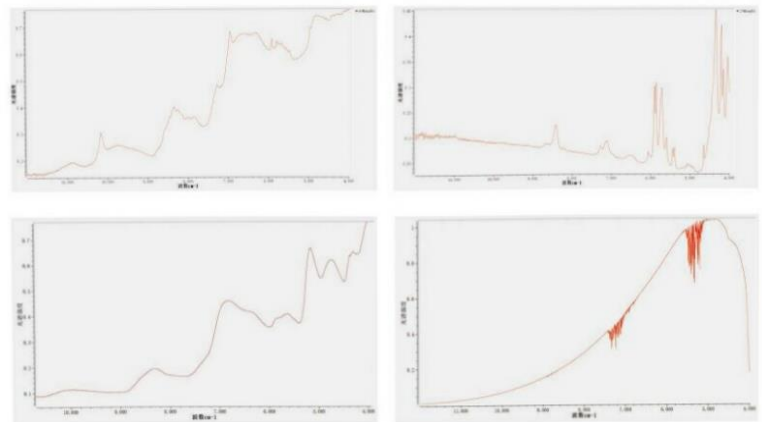
应用方向

饲料类：饲料原料常规成分和氨基酸检测； 饲料成品常规成分分析等；

乳品类：蛋白质、脂肪、碳水化合物、能量等成分分析；

食品类：水分、蛋白、脂肪、氨基酸、脂肪酸等含量分析；

纺织类：纺织品中棉、麻、氨纶和锦纶等含量分析。



采样附件

各种功能的采样附件，满足不同样品的分析需求：

自动旋转台+大样品杯：用于测量大颗粒及不均匀的样品，如大豆，玉米和小麦；

自动旋转台+培养皿：用于测量酸奶等糊状样品；

小样品杯：用于测量白糖、中药粉末等均匀或量少的样品；

透反射样品台：用于测量硅胶原油等透明粘稠的样品。



主要技术参数

项目	标准配置	优势
光谱范围	12,500~4,000cm ⁻¹ (800~2500nm)	近红外全波段
光谱分辨率	优于 2cm ⁻¹	高分辨
波长准确度	<0.1cm ⁻¹	
光源	卤钨灯	使用寿命 5 年
干涉仪	立体角镜干涉仪	恒久准直
分束器	氟化钙 CaF ₂	
检测器	电制冷铟镓砷 InGaAs	
样品旋转杯	蓝宝石	低羟基、高透光率
激光器	固态激光器	使用寿命 10 年