

# FI-RXT-TS 傅里叶变换近红外光谱仪

## 产品介绍

FI-RXT-TS 是专用于分析实验室液体和固体样品的双通道近红外光谱仪。该套设备共用同一个干涉仪和检测器，通过光路的切换实现对两种不同状态样品进行透射和反射测量。

其中透射通道主要用于透明液体的测量，该通道可以使用不同光程的样品瓶及比色皿，同时样品腔带有温控功能，确保样品在稳定的环境中进行测试；反射通道主要配备了积分球模块和内置镀金反射背景板，用于检测固体样品的漫反射信号。双通道模块集成在一台主机上，满足用户同时需要液体和固体测量的场景。

配合 S-Cal 和 S-Seq 软件，可对各种类型的样品进行快速分析检测。



## 产品特点

傅里叶技术高分辨，近红外全谱区覆盖

适合液体透射和固体漫反射测量方式

内置积分球，内置自动切换镀金背景

液体透射模块包含温控功能

自动优化功能的 S-Cal 建模软件

自动采谱及预测功能的 S-Seq 软件



## 应用领域

该套配置适合透明液体或固体样品的检测，用于分析原料、产品及过程样的日常指标

化工行业：聚醚多元醇的羟值、碘值、皂化值和水分等

聚氨酯行业：NCO、粘度等

醋酸合成行业：碘甲烷、醋酸和水分等

石化行业：汽油调和辛烷值、烯烃、芳烃、和馏程等

制药行业：中药提取浓缩过程中有效组份及溶剂含量

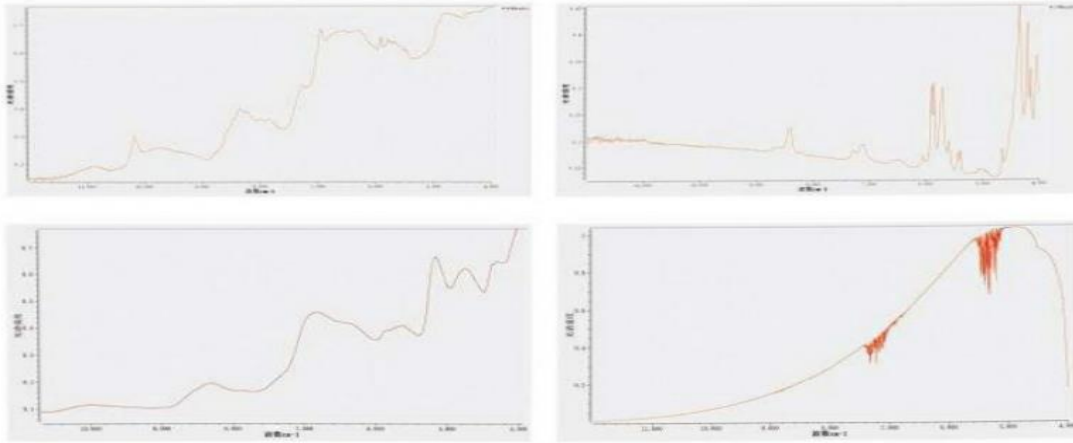
油品行业：食用油中水分、蛋白、碘值、不饱和脂肪酸等

食品行业：水分、蛋白、脂肪、氨基酸、脂肪酸等含量分析

乳制品行业：蛋白质、脂肪、碳水化合物、能量等成分分析

饲料行业：饲料原料，成品中水分、蛋白、碘值和氨基酸等

纺织行业：纺织品中棉、麻、氨纶和锦纶等含量分析



## 可选配件

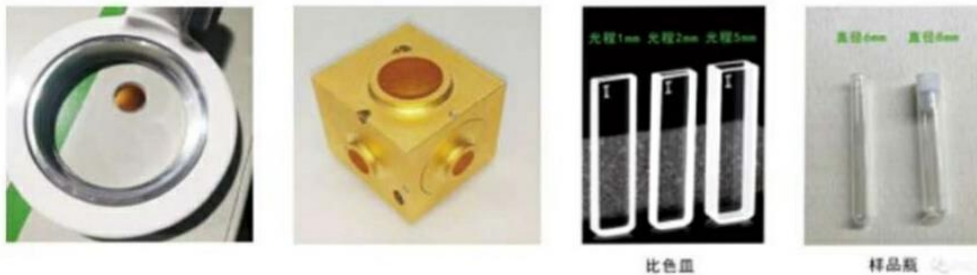
样品瓶及插槽: 6mm/8mm 外径

比色皿及插槽: 1mm/2mm/5mm 光程

自动旋转台+大样品杯: 用于测量大颗粒及不均匀的样品, 如大豆, 玉米和小麦;

自动旋转台+培养皿: 用于测量酸奶等糊状样品;

小样品杯: 用于测量白糖、中药粉末等均匀或量少的样品



## 主要技术参数

项目	标准配置	特点
光谱范围	12,500~4,000cm <sup>-1</sup> (800~2500nm)	近红外全波段
光谱分辨率	优于 2cm <sup>-1</sup>	高分辨
波长准确度	<0.1cm <sup>-1</sup>	
光源	卤钨灯	使用寿命 5 年
干涉仪	立体角镜干涉仪	恒久准直
分束器	氟化钙 CaF <sub>2</sub>	
检测器	电制冷铟镓砷 InGaAs	
激光器	固态激光器	使用寿命 10 年