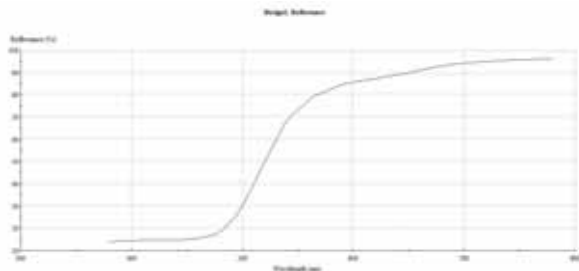


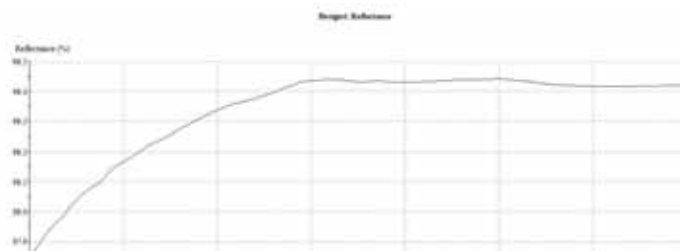
镀金膜反射镜:

1. OMAu系列镀金膜反射镜

金膜可见谱段:



金膜红外谱段:



镀金膜的反射特性(供参考):

带域	可见光	可见光	可见光	可见光	可见光	可见光	红外	红外	红外	红外
波长 (nm)	450	500	550	600	650	700	750	800	850	900
Au膜反射率(%)	32	45	68	80	86	89	92	94	95	96
带域	红外	红外	红外	红外	红外	红外	红外	红外	红外	红外
波长 (nm)	950	1000	1500	2000	2500	3000	4000	5000	5500	10000
Au膜反射率(%)	97	98	98	98	98	98	98	98	98	98

选型表:

型号	名称	面精度	直径(mm)	厚度(mm)	基板材料	基板平面度	平行度	表面质量	有效面积
OMAu20-4	镀金膜反射镜	$\lambda/4$	$\Phi 20$	4	K9	$\lambda/4$	$<3'$	40-20	外径的90%
OMAu25-4	镀金膜反射镜	$\lambda/4$	$\Phi 25$	4	K9	$\lambda/4$	$<3'$	40-20	外径的90%
OMAu25.4-4	镀金膜反射镜	$\lambda/4$	$\Phi 25.4$	4	K9	$\lambda/4$	$<3'$	40-20	外径的90%
OMAu30-4	镀金膜反射镜	$\lambda/4$	$\Phi 30$	4	K9	$\lambda/4$	$<3'$	40-20	外径的90%
OMAu50-6	镀金膜反射镜	$\lambda/4$	$\Phi 50$	4	K9	$\lambda/4$	$<3'$	40-20	外径的90%
OMAu20-4P	保护金膜反射镜	$\lambda/4$	$\Phi 20$	4	K9	$\lambda/4$	$<3'$	40-20	外径的90%
OMAu25-4P	保护金膜反射镜	$\lambda/4$	$\Phi 25$	4	K9	$\lambda/4$	$<3'$	40-20	外径的90%
OMAu25.4-4P	保护金膜反射镜	$\lambda/4$	$\Phi 25.4$	4	K9	$\lambda/4$	$<3'$	40-20	外径的90%
OMAu30-4P	保护金膜反射镜	$\lambda/4$	$\Phi 30$	4	K9	$\lambda/4$	$<3'$	40-20	外径的90%
OMAu50-6P	保护金膜反射镜	$\lambda/4$	$\Phi 50$	4	K9	$\lambda/4$	$<3'$	40-20	外径的90%

2. SIGMA KOKI金膜反射镜

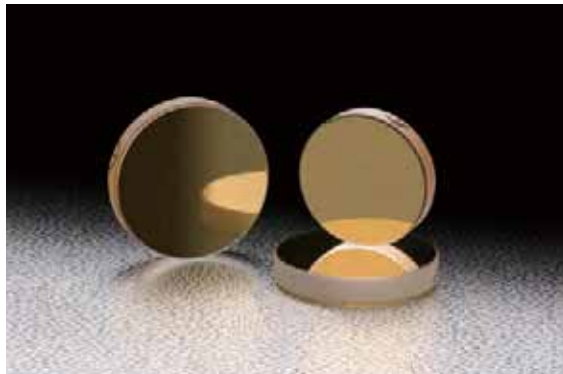
在近红外, 红外谱区的宽谱区, 镀有高反射率金膜的全反射镜。

为了增强金膜的附着力, 镀有一层极薄的铬质底膜。

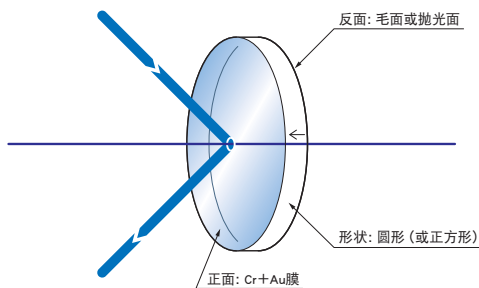
硅基板的金膜附着力很强, 导热系数很高(导热性约为玻璃的111倍), 耐热性比玻璃基板好很多。

由于是金属膜, 反射率或反射率波长特性不会随入射角度发生大的变化。

金膜在红外谱区具有很高的反射率。没有反射的光被薄膜全部吸收, 不会透过。



功能说明图



共同指标

材质	BK7 硬质玻璃(派热克斯玻璃®等) 硅晶体
镀膜	Cr(铬)+Au(金)
平行度	<3'
表面质量	40-20
有效范围	外径的90%或外形尺寸90%的正方形的内切圆
激光损伤阈值	1.2kW/cm ² 连续激光

派热克斯®是康宁公司的注册商标。

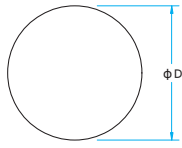
注意

在高能量激光条件下, 使用硅基板金膜反射镜时, 需要在使用时冷却基板。

严禁用纸或布擦拭金膜。接触薄膜时会产生损伤。请使用清洁用压缩空气罐清洁膜面。

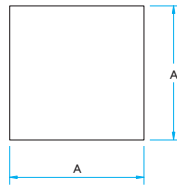
技术指标的反射率是用P偏光和S偏光的反射率的平均值来表示的。

●圆形



●公差
外径 $\phi D^{+0.1}$
厚度 $t \pm 0.1$

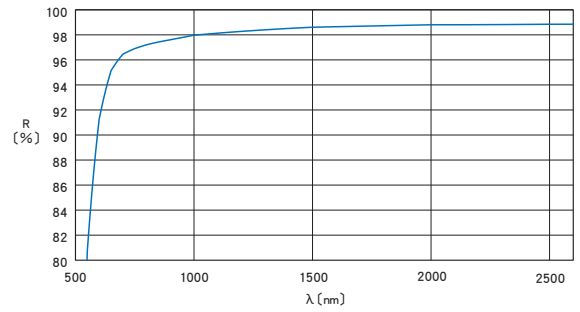
●正方形



●公差
长度 $A^{+0.1}$
厚度 $t \pm 0.1$

反射率波长特性 (参考数据)

R: 反射率



■金膜平面反射镜

圆形

型号	外径 ϕD (mm)	厚度 t (mm)	基板面型精度		材质	反面
			(波长632.8nm)	(10.6 μm 换算)		
TFG-20C05-10	$\phi 20$	5	$\lambda/10$	$\lambda/160$	BK7	毛面
TFG-25C05-10	$\phi 25$	5	$\lambda/10$	$\lambda/160$	BK7	抛光面
TFG-30C05-10	$\phi 30$	5	$\lambda/10$	$\lambda/160$	BK7	抛光面
TFG-40C06-10	$\phi 40$	6	$\lambda/10$	$\lambda/160$	BK7	抛光面
TFG-50C08-10	$\phi 50$	8	$\lambda/10$	$\lambda/160$	BK7	抛光面

正方形

型号	长度 A (mm)	厚度 t (mm)	基板面型精度		材质	反面
			(波长632.8nm)	(10.6 μm 换算)		
TFG-20S05-10	$\square 20$	5	$\lambda/10$	$\lambda/160$	BK7	毛面
TFG-25S05-10	$\square 25$	5	$\lambda/10$	$\lambda/160$	BK7	毛面
TFG-30S05-10	$\square 30$	5	$\lambda/10$	$\lambda/160$	BK7	毛面
TFG-50S08-10	$\square 50$	8	$\lambda/10$	$\lambda/160$	硬质玻璃	抛光面

■金膜平面硅反射镜

圆形

型号	外径 ϕD (mm)	厚度 t (mm)	基板面型精度		材质	反面
			(波长632.8nm)	(10.6 μm 换算)		
TFGS-30C03-2	$\phi 30$	3	λ	$\lambda/16$	硅晶	毛面
TFGS-40C04-2	$\phi 40$	4	λ	$\lambda/16$	硅晶	毛面
TFGS-50C05-2	$\phi 50$	5	λ	$\lambda/16$	硅晶	毛面